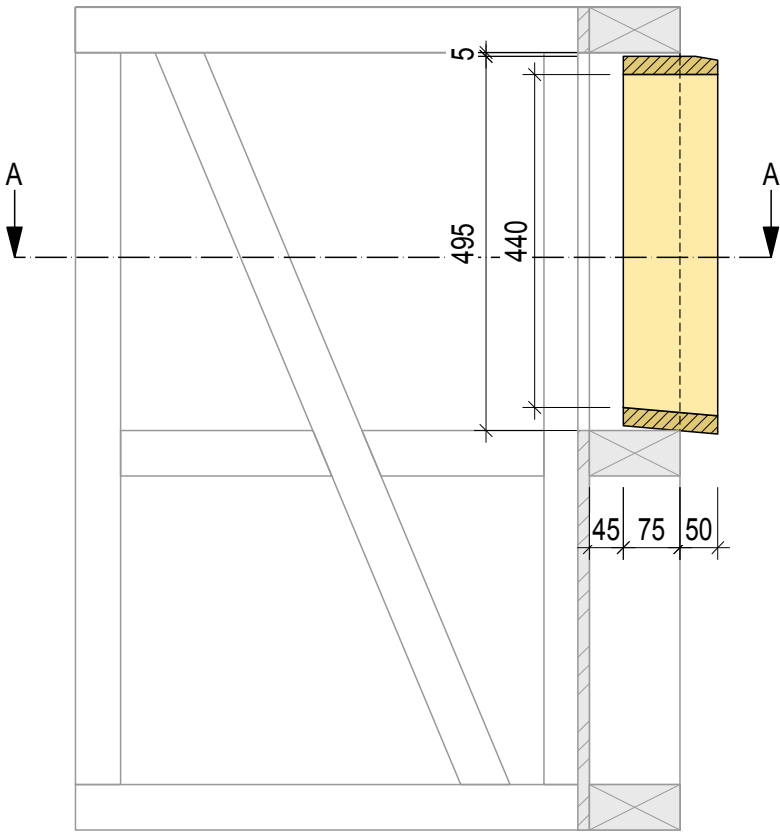
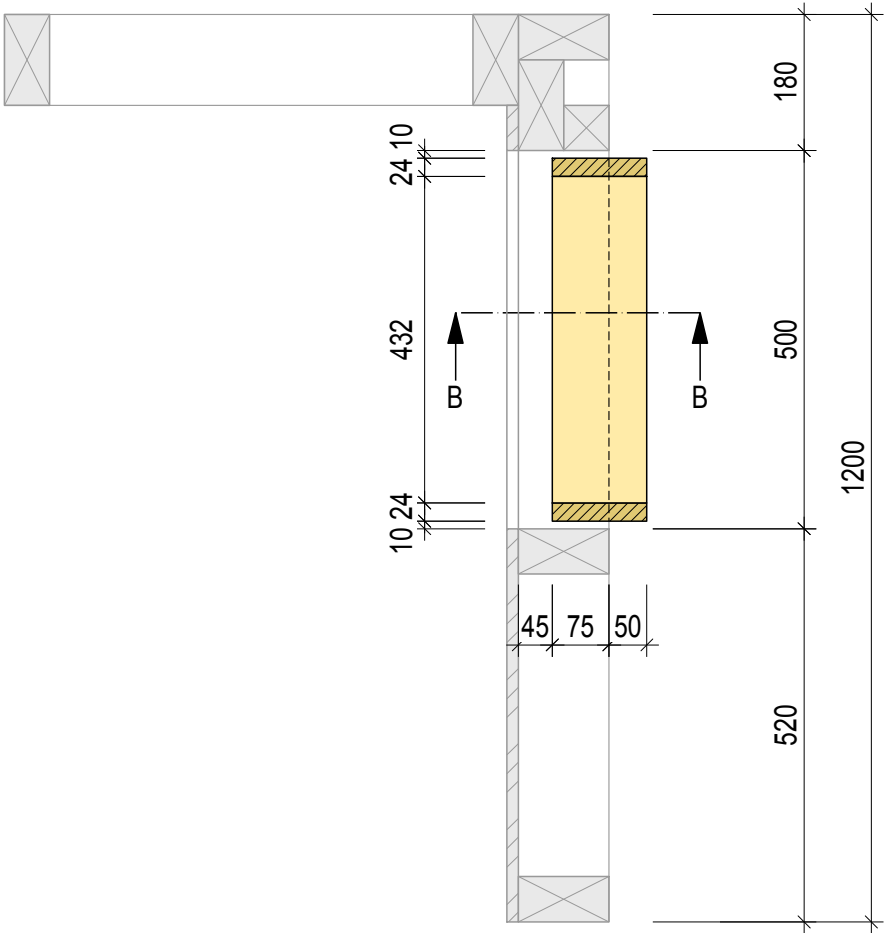


Horizontalschnitt A--A M 1:10



Vertikalschnitt A--A M 1:10

Qualifikationsverfahren 2018

Zimmermann EFZ / Zimmerin EFZ

Praktische Arbeit

Pos. 3.4

Name Vorname Kandidat Nr.

Pos. 3.4 Leibungsbekleidung (Fensterfutter)

Zeit: 45 Min.

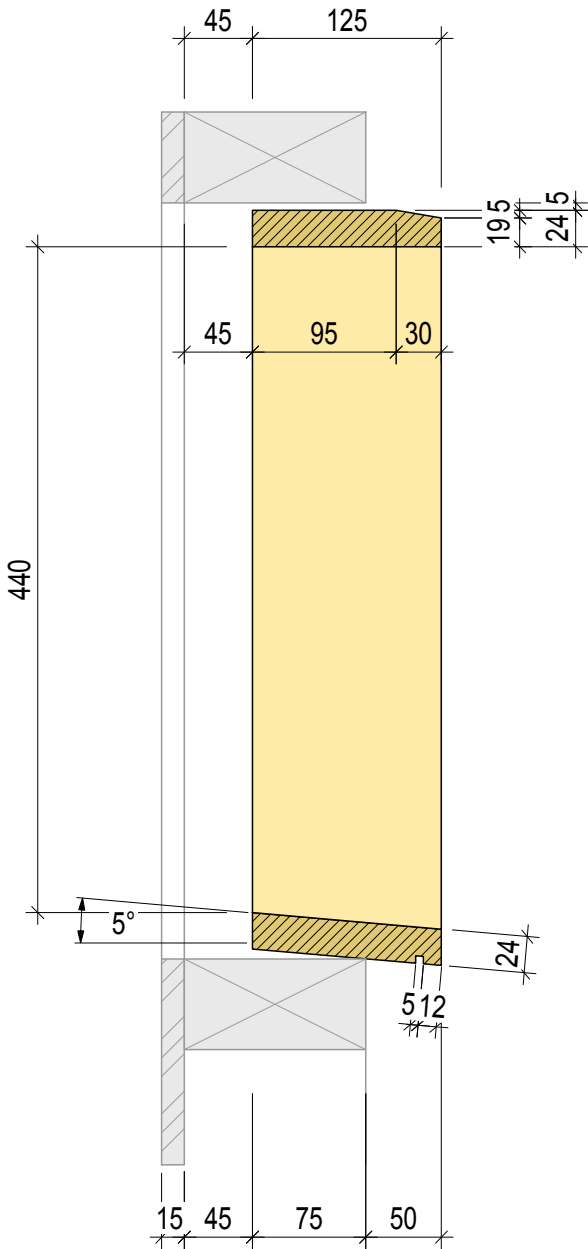
Aufgabe:

Erstellen Sie die Leibungsbekleidung (Fensterfutter) gemäss Plan.
(zusammengeschraubt ohne Montage in die Wand)

Fensterbank mit 5° Gefälle.

Leibungsbekleidung 24 mm Massivholz Fichte.

Eckverbindungen stumpf geschraubt.



Sturz- / Brüstungsdetail M 1:5

Hilfsmittel:

Handwerkzeug

Handmaschinen

Stationäre Maschinen für die Abschrägungen

